

# L'agressivité dans tous ses états

Comprendre pour agir ①



## Objectifs pédagogiques

La formation est pensée pour répondre aux besoins et attentes spécifiques, des soignants et intervenants à domicile.

Elle permet d' :

- Accompagner les équipes dans la compréhension des situations où se manifeste l'agressivité
- Les doter d'outils conceptuels et pratiques pour faire face et gérer ces situations.

## Éléments de contenu de la formation

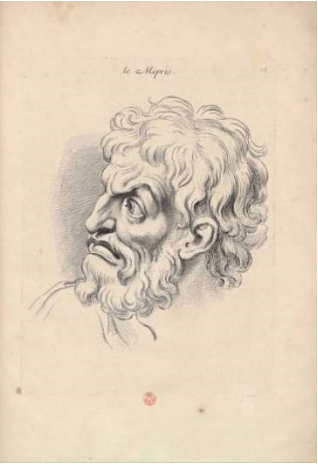
### ■ Module ① L'agressivité, vers une définition

- Une approche sociologique :
  - une question de société
  - une question de culture
- Une approche personnelle :
  - représentations sociales
  - retentissements avec son histoire personnelle
- Une approche systémique :
  - conditions de survenue de l'agression
  - facteurs favorisant / facteurs déclenchant
- Un lien à faire avec certaines pathologies du vieillissement, deux exemples :
  - la dépression, le masque hostile
  - la démence, les troubles du comportement productifs

### ■ Module ② Analyse de pratiques au travers de reconstitutions de situations vécues

Sur la base des échanges construction en groupe d'une grille de lecture des situations d'agression, afin de :

- Poser des repères pour prévenir, gérer l'agressivité
- Adapter sa communication verbale et non verbale
- Signaler, décrire, transmettre
- Apprécier ses propres limites, passer le relai.



## Méthodes et supports pédagogiques

### ► Méthode

La méthode pédagogique proposée se veut interactive. Elle alterne apports théoriques et illustrations concrètes ; sur la base de supports visuels, diaporamas et courtes séances filmées.

L'expression des participants est favorisée pour une analyse partagée des pratiques professionnelles.

### ► Outils

Photolangage - méthode d'Alain Baptiste ©

Analyse de la pratique professionnelle - approche de Patrick Robo©

Quizz d'auto-évaluation

Documents supports de formation, ressources documentaires à télécharger en ligne sur notre site internet

Livret de formation remis à chaque participant (Portofolio).

## Indicateurs et modalités d'évaluation

### En début et en fin de formation :

Autoévaluation des connaissances sur le sujet de la formation, sur la base d'un QCM

### Tout au long de la formation :

Autoévaluation sur la base des exercices et éléments de réflexion abordés.

## Public concerné et prérequis

Les pré-requis pour suivre la formation sont :

Etre au contact des bénéficiaires/usagers, dans l'exercice de ses fonctions, comme les personnels administratifs, ASH, aides ou intervenants à domicile, aides-soignants, infirmières, encadrants, bénévoles. . .

Groupe de 3 à 12 participants formés au sein de l'entreprise

## Modalités pratiques

Un plan de formation personnalisé, ainsi qu'un devis de formation sont proposés, à l'issue de l'analyse des besoins.

Les dates de mise en œuvre de la formation sont définies ensemble et notées sur la convention de formation qui est rédigée.

Les délais de réalisation de la formation s'adaptent aux éventuelles formalités de prise en charge financières à réaliser.

Le délai habituel est d'un mois minimum, de l'acceptation du devis de formation à la première séance.

Avant le début de la formation, l'employeur communique la présente fiche de formation aux bénéficiaires, accompagnée de la convocation.

- Durée ajustable aux besoins, format de base : 1 jours.
- Horaires à préciser : 9h-12h30 / 13h30-17h



## Tarifs

Formation dispensée dans le cadre du plan de développement des compétences de l'entreprise, réalisée sur le temps de travail.

Frais pédagogiques : 700€ nets / jour

## Votre contact

Eponym Conseil :

- organisme de formation déclaré sous le n° 76341006334 auprès de la Préfecture de la région Occitanie
- référencable sur le DataDock sous le n°0069788.



Responsable pédagogique : Muriel MANENT

Tél : 0621821344

Mail : [m.manent@eponym-conseil.fr](mailto:m.manent@eponym-conseil.fr)

Site internet : [eponym-conseil.fr](http://eponym-conseil.fr)